

- Détendeur MISTRAL -

1^{er} étage : Détendeur à membrane compensée

Pression de service maximale : 300 bar en version DIN, 232 bar en version étrier
4 sorties MP 3/8 UNF
1 sortie HP 7/16 UNF
Moyenne Pression : 9.5 bar \pm 0.5 bar

Débit : 1400 l/min avec HP = 200 bar

Corps : laiton chromé satin
Siège rapporté, ressort : Inox
Filtre : bronze nickelé
Joint toriques : EPDM

2^{ème} étage : Soupape à la demande à clapet aval avec double tuyaux annelés

Embout buccal muni de soupapes anti-retour

Dépression d'ouverture : 2,5 à 4 mbar
Boîtiers et corps d'embout : A.B.S
Embout buccal, tuyaux annelés, soupapes, clapet, membrane et couvre lèvres : silicone
Siège réglable : cupro-nickel

Flexible MP : Longueur : 630 \pm 5 mm

Poids Mistral étrier : 1960 g
Poids HP Din : 630 g

Poids Mistral Din : 1820 g
Poids 2nd étage : 190 g

Poids HP étrier : 770 g

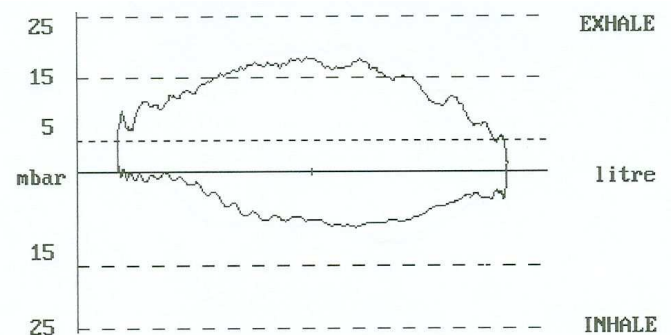
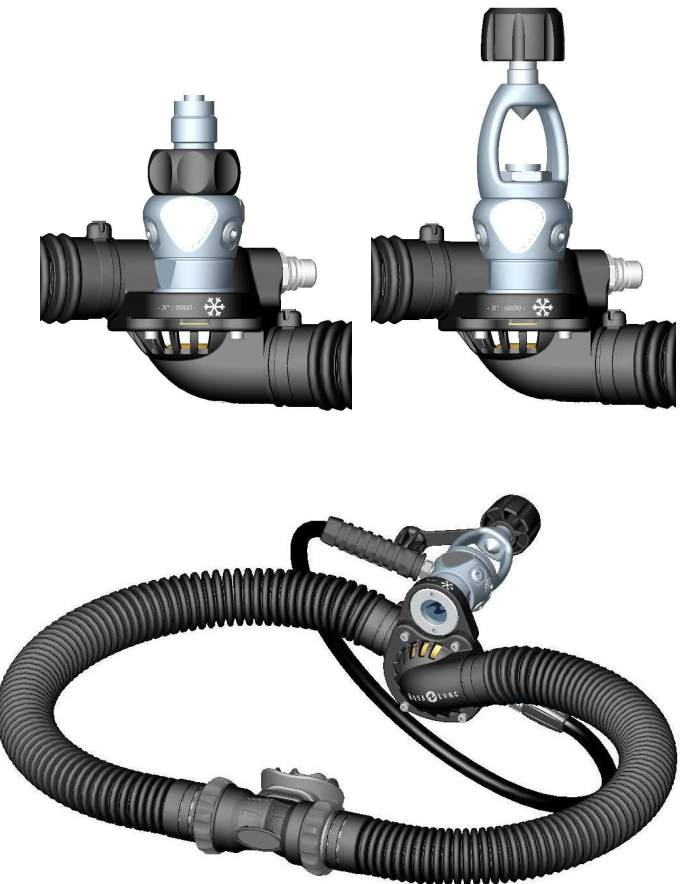
Compatibilité Nitrox : 40 % O₂ maxi en version étrier ou DIN , 100 % O₂ en version M26X2.
Certification : Conforme EN250 détendeur pour eau froide.

Performance respiratoire :

Travail respiratoire moyen **W = 1.9 J/litre** pour :
RMV : 62.5 l/min, profondeur : 50 m et HP = 50 bar.

Références produits & kits :

Mistral version étrier : 125900
Mistral version Din : 125901
Mistral Nitrox version M26X2 : 125907
HP Mistral étrier : 125902
HP Mistral Din : 125903
BP Mistral : 125920

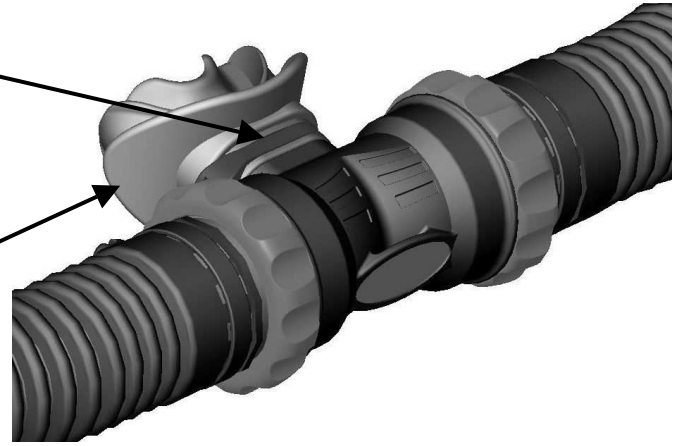


Embout Mistral : 125910
Flexible MP : 125932
Kit d'entretien Mistral : 125905
Kit de transformation Etrier/Din : 128012
Kit d'entretien Mistral Nitrox : 125934

Embout avec voûte palatine (système breveté) fixé avec un collier démontable et réutilisable :

- Réduit la fatigue des muscles maxillaires,
- Changement rapide des embouts pour les opérations de désinfection.

Couvre lèvres pour protéger du froid

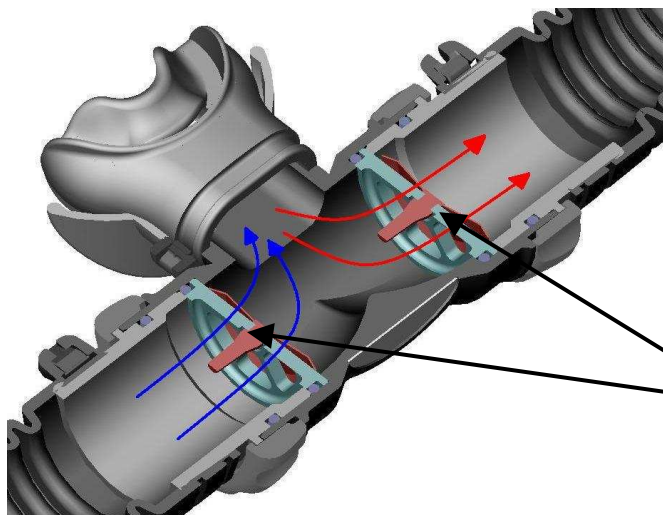
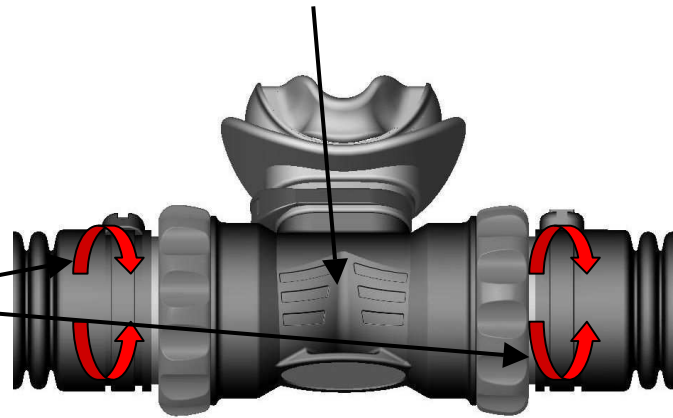


Accès direct à l'intérieur de l'embout sans avoir besoin d'outil permet une vérification rapide du bon état des soupapes





Géométrie conçue pour une bonne préhension du corps d'embout et une diminution de la flottabilité

Réglage de l'orientation des tuyaux annelés sans avoir besoin de manipuler les écrous



Géométrie conçue pour un meilleur écoulement du flux :

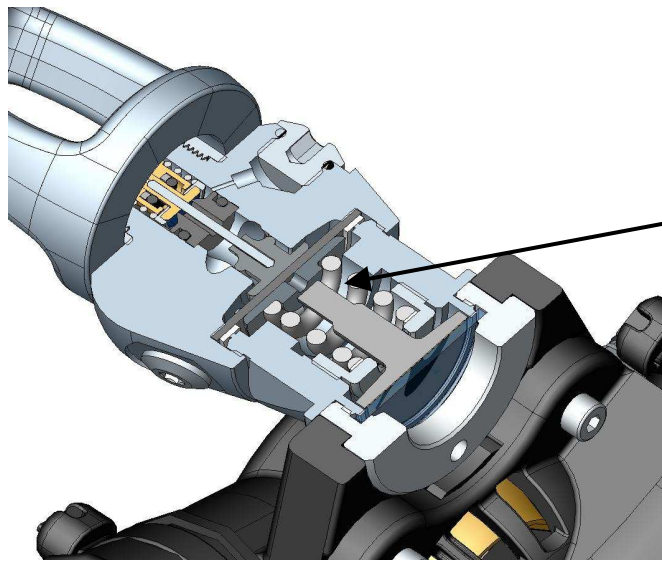
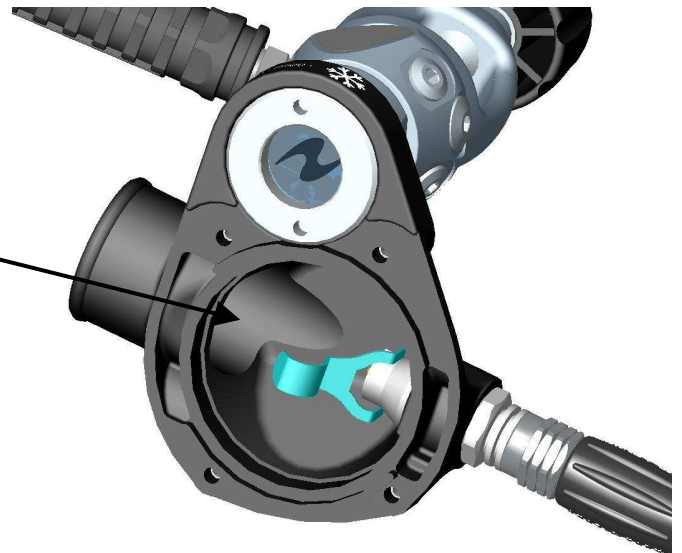
Air expiré : 

Air inspiré : 

Soupapes anti-retour

Deuxième étage protégé de l'environnement externe :

- Aide à la résistance au givrage
- Maintient les composants internes propres et secs



Chambre sèche :

- Aide à la résistance au givrage,
- Maintient les composants internes propres et secs.

Les protections environnementales du premier étage et du deuxième étage du détendeur Mistral permet d'obtenir de bonnes performances en eaux froides.



Les bulles sont expirées derrière la tête du plongeur :

- pas de bulles dans le champs de vision
- pas de bulles devant l'objectif du photographe
- pas de bulles circulant sur le visage et les oreilles
- diminution du bruit des bulles

